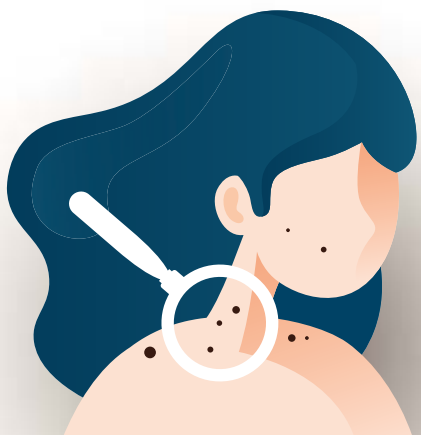




[#abbraccidiprevenzione](#)

## Check-up dermatologico

Prenota il tuo appuntamento per la prevenzione del tumore al seno presso il **Poliambulatorio Kormed** più vicino a te.



## Nei sotto la lente: la tua guida alla prevenzione del melanoma

I nei variano per forma, dimensione e colore. Benché la maggior parte sia innocua, è importante controllarli per rilevare variazioni sospette che potrebbero segnalare un melanoma, un tumore maligno della pelle. Pur rappresentando solo il 5% dei tumori cutanei, il melanoma è il più pericoloso.

*Il melanoma cutaneo può manifestarsi a qualsiasi età ma è raro nei bambini e più frequente negli adulti e negli anziani, anche se l'età media alla diagnosi si è abbassata negli ultimi anni.*

Tieni sempre sotto controllo i nei e sottoponiti a periodiche visite dermatologiche: agire in tempo aumenta la probabilità di successo di una eventuale terapia.

**La diagnosi precoce  
è cruciale per la  
guarigione**

Durante la visita di controllo, il dermatologo esamina attentamente tutta la pelle ed eventualmente suggerisce la mappatura dei nei.

Con questa tecnica si ottengono immagini in alta risoluzione e si possono confrontare nel tempo per rilevare cambiamenti significativi. Individuare il melanoma precocemente permette di rimuoverlo in tempo.

Al contrario, un melanoma in stadio avanzato è più aggressivo.

Anche se sei già guarito dal melanoma, è importante continuare a sottoporli a controlli regolari.


**Fai una visita  
dermatologica almeno  
una volta l'anno**

***In Italia è il terzo tumore più frequente sotto i 50 anni in entrambi i sessi. Nel 2023 sono state stimate circa 12.700 nuove diagnosi, di cui 7.000 tra gli uomini e 5.700 tra le donne.***

Il melanoma si sviluppa quando i melanociti, le cellule che producono il pigmento che dà colore alla pelle, subiscono mutazioni e diventano cancerose. Il compito dei melanociti è proteggere il nostro corpo dai danni solari, ma quando si trasformano possono crescere rapidamente e diffondersi ad altri organi.

I principali fattori di rischio per il melanoma includono l'esposizione ai raggi UV, la presenza di numerosi nei, la pelle chiara, una predisposizione familiare, un sistema immunitario indebolito e alcune malattie genetiche.

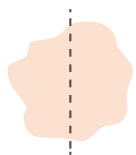
Per proteggerti efficacemente segui questi consigli: limita l'esposizione al sole (soprattutto tra le 11 e le 16), applica sempre una crema solare ad alta protezione e riapplicala ogni 2 ore, evita lampade e lettini abbronzanti, e indossa cappelli e indumenti per proteggerti.



**Osserva ogni cambiamento dei tuoi nei, anche minimo**

## La regola ABCDE

**Se un neo presenta una o più delle seguenti caratteristiche, rivolgiti a un dermatologo per un controllo approfondito.**



### ***Asimmetria***

una metà del neo è diversa dall'altra.



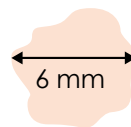
### ***Bordi***

irregolari, frastagliati o indistinti.



### ***Colore***

non uniforme, con sfumature di nero, marrone, rosso o altre tonalità.



### ***Diametro***

superiore a 6 mm (come la gomma di una matita).



### ***Evoluzione***

cambiamenti nell'aspetto o sintomi (come prurito o sanguinamento).

# Prenota oggi il tuo check-up



Kormed e la rete della salute a 360°, dove competenza e professionalità si uniscono a un approccio umano e personalizzato, mettendo sempre la persona al centro di ogni percorso di cura.

