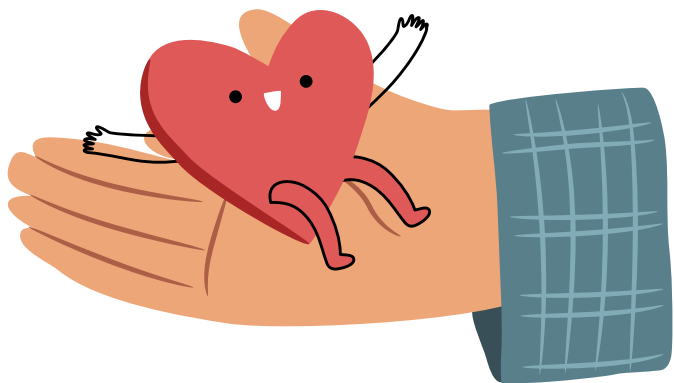




#abbraccidiprevenzione

## Check-up cardiologico

Prenota il tuo appuntamento presso il  
**Poliambulatorio Kormed** più vicino a te.



## Cuore e vasi in salute: conoscenza dei fattori di rischio, prevenzione e controlli regolari per mantenere il benessere cardiovascolare.

Il cuore svolge un ruolo centrale nel mantenimento dell'**equilibrio** e della salute dell'**intero organismo** assicurando un adeguato apporto di sangue e ossigeno a tutti gli organi. Prendersene cura significa adottare comportamenti sani e riconoscere i fattori di rischio.

*Le malattie cardiovascolari comprendono condizioni che colpiscono cuore, vasi e circolazione sanguigna. Nel loro insieme rappresentano uno dei principali problemi di salute nella popolazione adulta.*

La prevenzione è utile **a tutte le età**, anche in assenza di disturbi. Controllare il cuore significa prendersi cura della propria salute oggi e nel futuro.



**Controllare il cuore è importante anche se stai bene.**

I controlli cardiologici rappresentano uno strumento fondamentale di prevenzione. Tra gli esami più comuni rientrano l'**elettrocardiogramma** (ECG), utile per analizzare il ritmo cardiaco, l'**ecocardiogramma** per valutare la struttura e la funzione del cuore, il **monitoraggio pressorio** e, in alcuni casi, il **test da sforzo**. Effettuare controlli periodici permette di individuare precocemente alterazioni cardiovascolari e intervenire tempestivamente, riducendo il rischio di complicanze.



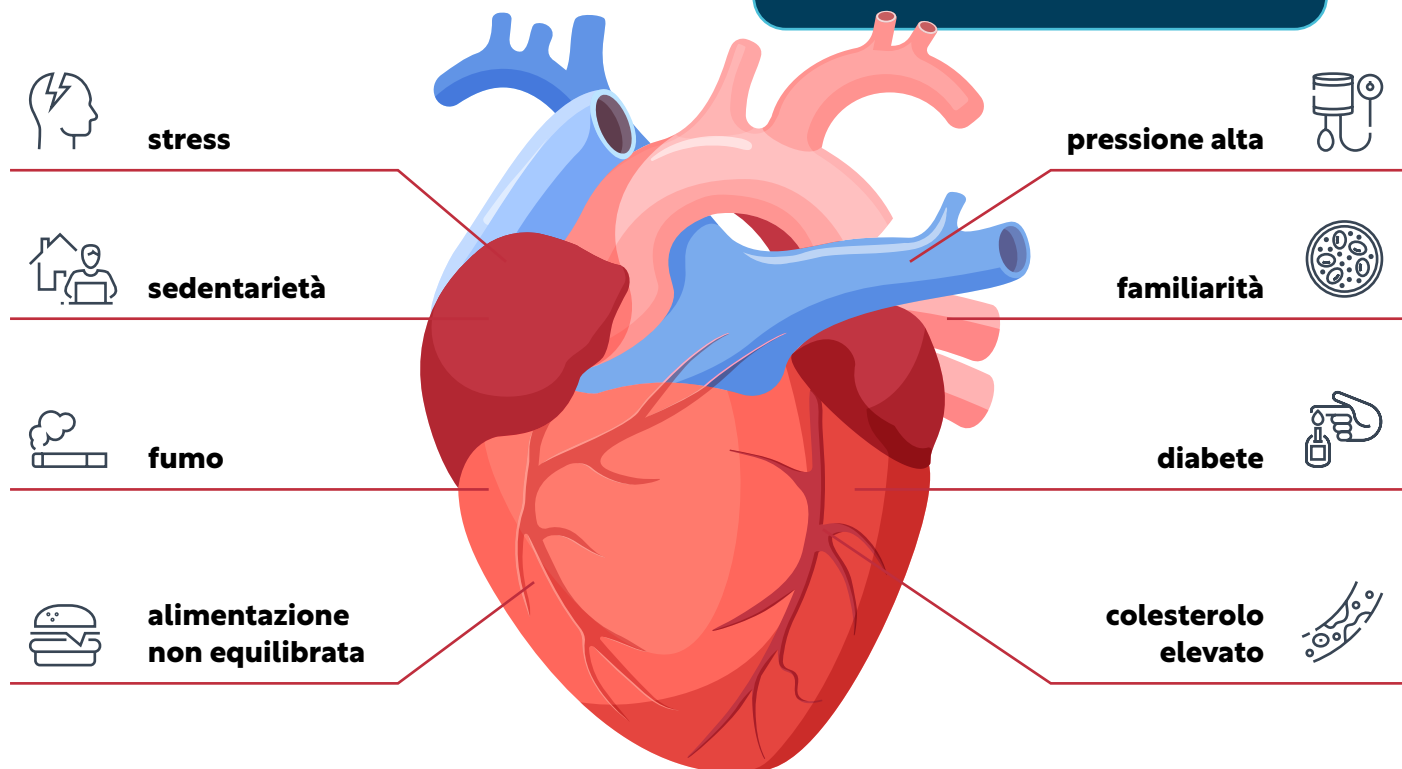
**La diagnosi precoce riduce il rischio di eventi gravi.**

**I fattori di rischio cardiovascolare possono accumularsi nel tempo senza dare segnali evidenti. Per questo la prevenzione e il controllo periodico sono strumenti fondamentali.**

La salute cardiovascolare è influenzata da molteplici **fattori**: alimentazione non equilibrata, sedentarietà, fumo, stress, pressione alta, colesterolo elevato e diabete. Anche età e familiarità giocano un ruolo importante, aumentando la probabilità di sviluppare patologie cardiovascolari nel tempo.

Molte patologie del cuore si sviluppano lentamente e in modo silenzioso, manifestandosi solo quando il danno è già avanzato. Proprio per questo la **prevenzione** è essenziale: intervenire sui fattori di rischio e monitorare lo stato di salute del sistema cardiovascolare permette di ridurre in modo significativo la probabilità di eventi come infarto o ictus. Uno stile di vita sano, associato a **controlli mirati**, contribuisce a mantenere il cuore efficiente e a migliorare la qualità e l'aspettativa di vita.

**Conoscere i fattori di rischio aiuta a prevenirli.**



# Prenota oggi il tuo check-up



 kormed

Kormed e la rete della salute a 360°, dove competenza e professionalità si uniscono a un approccio umano e personalizzato, mettendo sempre la persona al centro di ogni percorso di cura.

